

## Arkusz Edukacyjny

Zanim pacjent zacznie przyjmować produkt leczniczy Forxiga®, musi wziąć udział w spotkaniu edukacyjnym z lekarzem lub pielęgniarką. Celem tego spotkania jest przekazanie wiedzy na temat cukrzycowej kwasicy ketonowej oraz pomoc w minimalizacji ryzyka jej wystąpienia.

- Lekarz lub pielęgniarka mogą wypełnić Arkusz Edukacyjny razem z pacjentem. Wspólnie z lekarzem lub pielęgniarką należy zapisać w niniejszym Arkuszu Edukacyjnym jakiegokolwiek ważne zalecenia.
- Kopię Arkusza zawierającego jakiegokolwiek dodatkowe pisemne zalecenia należy mieć zawsze przy sobie.

### Proszę zapisać:

#### 1) Co oznaczają dla pacjenta „dni z chorobą” – w tym dni z występowaniem nudności i/lub wymiotów

- Jakie działania należy podjąć w „dniach z chorobą” – w tym dniach z występowaniem nudności i/lub wymiotów – na przykład co należy jeść i w jaki sposób przerwać leczenie produktem leczniczym Forxiga®
- 
- 

#### 2) Jak i kiedy monitorować poziom ketonów (te zalecenia mogą różnić się od ogólnych wytycznych na temat monitorowania poziomu ketonów, które znajdują się na stronie 10)

**Jak:**

**Kiedy:**

#### 3) Działania, które powinien podjąć pacjent w sytuacjach podwyższonego ryzyka cukrzycowej kwasicy ketonowej, które dotyczą tylko pacjenta, dla którego został przygotowany ten Arkusz (proszę zaznaczyć wszystkie, które dotyczą pacjenta oraz opisać pod listą specyficzne działania)

##### Sytuacja podwyższonego ryzyka

- 1) Infekcje lub inne choroby  
(zgodnie z regułami „dni z chorobą” – w tym dni z występowaniem nudności i/lub wymiotów)
- 2) Przebywanie na czczo
- 3) Nagłe zmniejszenie dawki insuliny  
(pominięcie dawki/problemy ze wstrzykiwaczem lub pompą)
- 4) Aktywność fizyczna
- 5) Picie alkoholu
- 6) Zabieg chirurgiczny
- 7) Utrata nadmiernej ilości płynów z organizmu (odwodnienie)

Działania związane z wystąpieniem sytuacji podwyższonego ryzyka (jeśli dotyczy) oraz dodatkowe zalecenia:

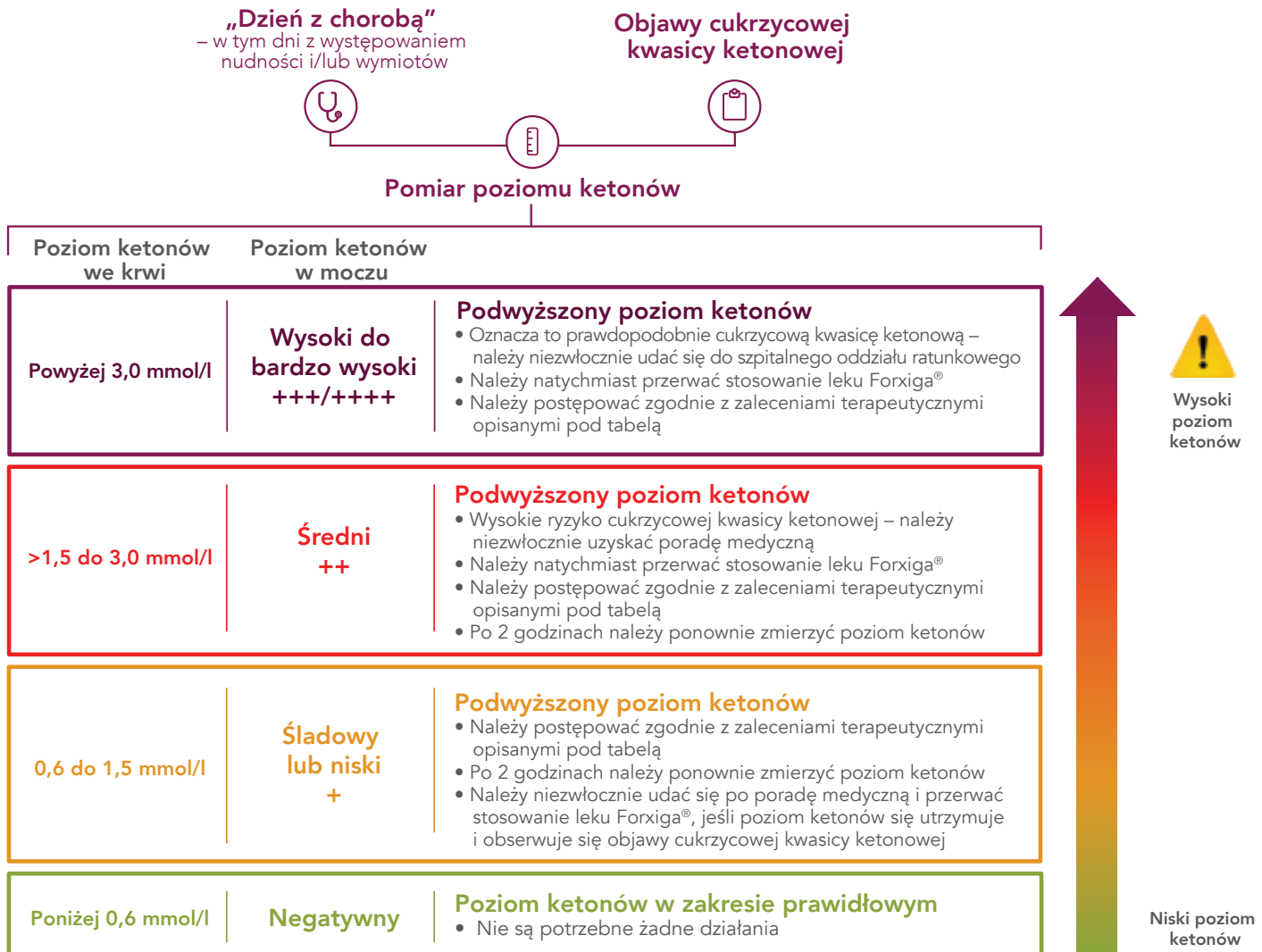
---

---

**Uwaga dla lekarza/pielęgniarki:** należy wybrać wszystkie sytuacje podwyższonego ryzyka, które dotyczą pacjenta i zapisać wszystkie inne ważne zalecenia.

## Ogólne zalecenia dotyczące monitorowania poziomu ketonów przedstawiono na poniższym schemacie.

- Na poniższym schemacie zostały przedstawione niektóre ogólne zalecenia na temat monitorowania poziomu ketonów (w moczu lub krwi).
- Indywidualne zalecenia przeznaczone dla konkretnego pacjenta zostaną zapisane przez lekarza lub pielęgniarkę w Arkuszu Edukacyjnym, a także na urządzeniu do pomiaru poziomu ketonów – mogą one różnić się od tych ogólnych zaleceń.
- **Należy zawsze postępować zgodnie z zaleceniami lekarza lub pielęgniarki oraz wynikami pomiarów poziomu ketonów.**



### Zalecenia terapeutyczne w przypadku jakiegokolwiek podwyższenia poziomu ketonów (lub zalecenia lekarza):

- Może być konieczne podanie dodatkowej dawki insuliny oraz picie wody.
- Należy sprawdzić poziom cukru we krwi – może być konieczne spożycie dodatkowej porcji węglowodanów, jeśli poziom cukru we krwi będzie prawidłowy lub obniżony.

Imię i nazwisko lekarza: \_\_\_\_\_ Podpis lekarza: \_\_\_\_\_ Data: \_\_\_\_\_

Imię i nazwisko pacjenta: \_\_\_\_\_ Podpis pacjenta: \_\_\_\_\_ Data: \_\_\_\_\_

Niniejszy przewodnik jest przeznaczony wyłącznie dla pacjentów z cukrzycą typu 1 i ich opiekunów.